

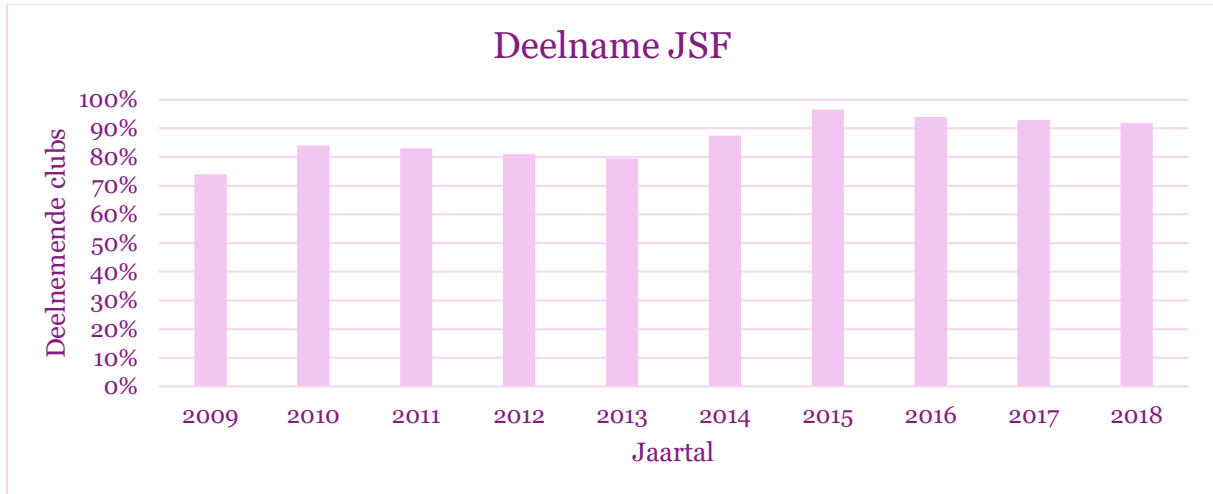


*EVALUATIE
JEUGDSPORTFONDS 2018*

Aantal deelnemende verenigingen

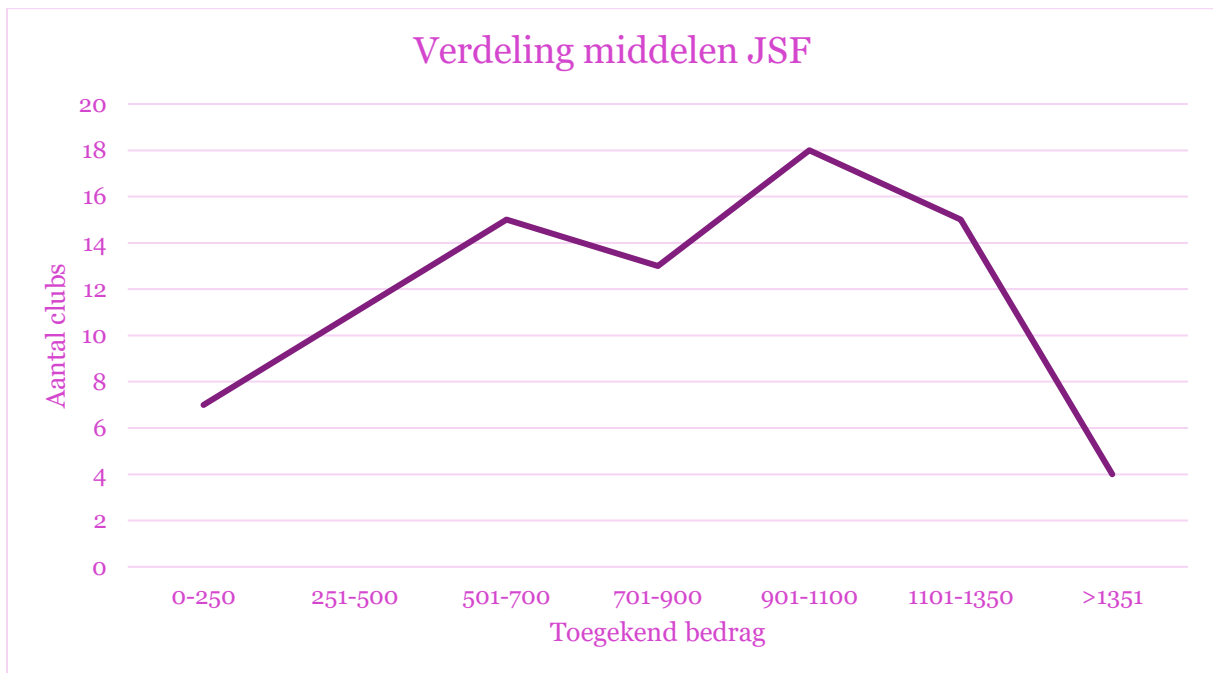
83 van de 90 verenigingen (92%) namen in 2018 deel aan het Jeugdsportfonds. 7 verenigingen voldoen niet aan de minimale voorwaarde (min. 40 jeugdleden).

In totaal zijn 17.673 jeugdathleten betrokken bij het Jeugdsportfonds, wat neerkomt op 99,57% van de actieve jeugdleden.

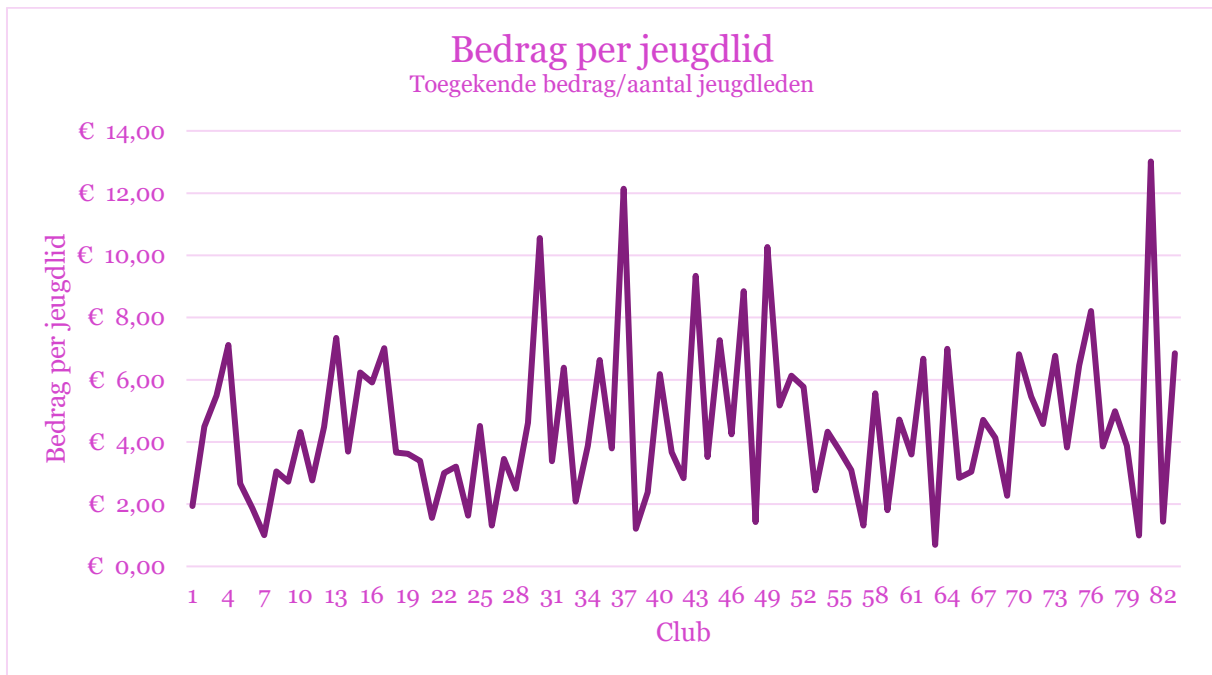


Verdeling van de middelen

In totaal werd 66.000 euro verdeeld over de deelnemende verenigingen.



Gemiddelde bijdrage per deelnemende club: €795,18



Overzicht resultaten per deelaspect

Competitie

D1.1 Minstens 45% van de pupillen en miniemen neemt deel aan minstens één wedstrijd per zomerseizoen.

35 clubs voldoen aan deze voorwaarde. Gemiddelde wedstrijddeelname over 83 clubs bedraagt 42,69%.

D1.2 Minstens 15% van de miniemen en cadetten met wedstrijdvergunning neemt tijdens het zomerseizoen deel aan 2 van de 3 disciplines per disciplinegroep.

27 clubs voldoen aan deze voorwaarde. Gemiddelde wedstrijddeelname over 83 clubs bedraagt 11,39%.

D1.3 Minstens 20% van de miniemen en cadetten met wedstrijdvergunning neemt tijdens het zomerseizoen deel aan 2 van de 3 disciplines per disciplinegroep.

13 clubs voldoen aan deze voorwaarde.

D1.4 De vereniging organiseert minstens één meerkampwedstrijd voor miniemen en/of cadetten tijdens het zomerseizoen.

29 clubs voldoen aan deze voorwaarde.

Nummer	Totaal	D1.1		D1.2		D1.3		D1.4	
		%	Ptn	%	Ptn	%	Ptn	J/N	Ptn
1	0	42,42%	0	5,80%	0	5,80%	0	Nee	0
2	25	36,25%	0	13,33%	0	13,33%	0	Ja	25
3	25	34,48%	0	19,74%	25	19,74%	0	Nee	0

4	0	16,67%	0	0,00%	0	0,00%	0	Nee	0
5	0	34,27%	0	3,77%	0	3,77%	0	Nee	0
6	50	31,73%	0	16,02%	25	16,02%	0	Ja	25
7	25	41,53%	0	17,11%	25	17,11%	0	Nee	0
8	50	36,43%	0	16,87%	25	16,87%	0	Ja	25
9	50	45,93%	25	10,81%	0	10,81%	0	Ja	25
10	50	61,74%	25	14,16%	0	14,16%	0	Ja	25
11	50	49,17%	25	12,79%	0	12,79%	0	Ja	25
12	0	26,76%	0	5,41%	0	5,41%	0	Nee	0
13	50	40,68%	0	16,67%	25	16,67%	0	Ja	25
14	25	35,77%	0	17,65%	25	17,65%	0	Nee	0
15	50	23,61%	0	22,58%	25	22,58%	25	Nee	0
16	50	60,71%	25	6,90%	0	6,90%	0	Ja	25
17	75	53,77%	25	29,76%	25	29,76%	25	Nee	0
18	50	65,85%	25	17,48%	25	17,48%	0	Nee	0
19	25	43,84%	0	13,79%	0	13,79%	0	Ja	25
20	75	61,34%	25	22,62%	25	22,62%	25	Nee	0
21	25	40,26%	0	7,06%	0	7,06%	0	Ja	25
22	25	54,05%	25	13,33%	0	13,33%	0	Nee	0
23	25	85,44%	25	10,17%	0	10,17%	0	Nee	0
24	0	28,57%	0	0,00%	0	0,00%	0	Nee	0
25	50	43,33%	0	19,44%	25	19,44%	0	Ja	25
26	0	12,94%	0	0,00%	0	0,00%	0	Nee	0
27	0	34,09%	0	7,41%	0	7,41%	0	Nee	0
28	0	40,32%	0	1,64%	0	1,64%	0	Nee	0
29	50	61,70%	25	9,09%	0	9,09%	0	Ja	25
30	50	26,80%	0	32,43%	25	32,43%	25	Nee	0
31	75	57,25%	25	15,93%	25	15,93%	0	Ja	25
32	50	53,33%	25	13,16%	0	13,16%	0	Ja	25
33	0	43,03%	0	11,24%	0	11,24%	0	Nee	0
34	100	58,27%	25	22,58%	25	22,58%	25	Ja	25
35	25	64,91%	25	6,00%	0	6,00%	0	Nee	0
36	25	60,95%	25	6,02%	0	6,02%	0	Nee	0
37	50	37,93%	0	28,57%	25	28,57%	25	Nee	0
38	25	35,48%	0	11,54%	0	11,54%	0	Ja	25
39	25	19,51%	0	5,77%	0	5,77%	0	Ja	25
40	75	78,95%	25	20,59%	25	20,59%	25	Nee	0
41	25	46,43%	25	3,64%	0	3,64%	0	Nee	0
42	0	44,32%	0	9,72%	0	9,72%	0	Nee	0
43	25	55,00%	25	0,00%	0	0,00%	0	Nee	0
44	25	47,37%	25	9,52%	0	9,52%	0	Nee	0
45	50	50,00%	25	16,07%	25	16,07%	0	Nee	0
46	25	35,94%	0	13,58%	0	13,58%	0	Ja	25
47	0	43,75%	0	0,00%	0	0,00%	0	Nee	0
48	0	23,68%	0	4,92%	0	4,92%	0	Nee	0
49	75	61,40%	25	33,33%	25	33,33%	25	Nee	0
50	0	30,85%	0	1,82%	0	1,82%	0	Nee	0
51	25	56,00%	25	0,00%	0	0,00%	0	Nee	0
52	25	45,22%	25	5,88%	0	5,88%	0	Nee	0
53	0	27,68%	0	12,68%	0	12,68%	0	Nee	0
54	0	20,97%	0	12,50%	0	12,50%	0	Nee	0
55	50	57,23%	25	8,26%	0	8,26%	0	Ja	25

56	25	59,42%	25	13,01%	0	13,01%	0	Nee	0
57	0	3,70%	0	0,00%	0	0,00%	0	Nee	0
58	0	11,90%	0	0,00%	0	0,00%	0	Nee	0
59	75	32,19%	0	21,00%	25	21,00%	25	Ja	25
60	25	37,98%	0	10,42%	0	10,42%	0	Ja	25
61	25	36,44%	0	5,05%	0	5,05%	0	Ja	25
62	100	76,06%	25	27,71%	25	27,71%	25	Ja	25
63	0	34,29%	0	0,00%	0	0,00%	0	Nee	0
64	0	30,30%	0	0,00%	0	0,00%	0	Nee	0
65	25	48,42%	25	0,00%	0	0,00%	0	Nee	0
66	0	35,41%	0	14,86%	0	14,86%	0	Nee	0
67	25	59,60%	25	12,50%	0	12,50%	0	Nee	0
68	50	45,10%	25	15,71%	25	15,71%	0	Nee	0
69	25	49,80%	25	7,08%	0	7,08%	0	Nee	0
70	75	42,65%	0	20,75%	25	20,75%	25	Ja	25
71	0	8,51%	0	12,82%	0	12,82%	0	Nee	0
72	25	47,25%	25	5,13%	0	5,13%	0	Nee	0
73	0	41,18%	0	12,50%	0	12,50%	0	Nee	0
74	25	32,98%	0	2,38%	0	2,38%	0	Ja	25
75	100	57,69%	25	20,00%	25	20,00%	25	Ja	25
76	75	43,27%	0	22,08%	25	22,08%	25	Ja	25
77	25	29,63%	0	2,53%	0	2,53%	0	Ja	25
78	25	40,35%	0	19,70%	25	19,70%	0	Nee	0
79	75	48,67%	25	17,11%	25	17,11%	0	Ja	25
80	25	45,87%	25	10,53%	0	10,53%	0	Nee	0
81	0	44,00%	0	0,00%	0	0,00%	0	Nee	0
82	0	21,21%	0	0,00%	0	0,00%	0	Nee	0
83	50	53,33%	25	15,00%	25	15,00%	0	Nee	0

Ledenbehoud

D2.1 Bij de overgang van PUP2 naar MIN1 heeft de vereniging een drop-out van minder dan 50%.

74 clubs voldoen aan deze voorwaarde. Gemiddelde drop-out over 83 clubs bedraagt 33,04%.

D2.2 Bij de overgang van MIN2 naar CAD1 heeft de vereniging een drop-out van minder dan 35%.

58 clubs voldoen aan deze voorwaarde. Gemiddelde drop-out over 83 clubs bedraagt 29,45%.

D2.3 Bij de overgang van MIN2 naar CAD1 heeft de vereniging een drop-out van minder dan 30%.

47 clubs voldoen aan deze voorwaarde.

D2.4 Bij de overgang van CAD2 naar SCH1 heeft de vereniging een drop-out van minder dan 35%.

54 clubs voldoen aan deze voorwaarde. Gemiddelde drop-out over 83 clubs bedraagt 30,22%.

Nummer	Totaal	D2.1		D2.2		D2.3		D2.4	
		%	Ptn	%	Ptn	%	Ptn	%	Ptn
1	50	28,00%	25	36,36%	0	36,36%	0	26,67%	25
2	100	26,09%	25	11,11%	25	11,11%	25	16,67%	25
3	75	33,33%	25	14,81%	25	14,81%	25	53,85%	0

4	0	85,71%	0	50,00%	0	50,00%	0	66,67%	0
5	50	27,59%	25	39,39%	0	39,39%	0	21,05%	25
6	100	30,48%	25	28,13%	25	28,13%	25	22,58%	25
7	100	29,03%	25	27,78%	25	27,78%	25	30,77%	25
8	75	45,16%	25	20,83%	25	20,83%	25	42,86%	0
9	25	36,36%	25	45,83%	0	45,83%	0	40,00%	0
10	100	27,03%	25	18,75%	25	18,75%	25	8,70%	25
11	50	24,00%	25	47,37%	0	47,37%	0	28,13%	25
12	50	18,18%	25	69,23%	0	69,23%	0	9,09%	25
13	100	32,00%	25	0,00%	25	0,00%	25	20,00%	25
14	75	42,42%	25	22,22%	25	22,22%	25	44,44%	0
15	100	37,50%	25	26,92%	25	26,92%	25	31,25%	25
16	100	42,11%	25	20,00%	25	20,00%	25	25,00%	25
17	100	16,22%	25	29,41%	25	29,41%	25	12,50%	25
18	100	36,59%	25	11,11%	25	11,11%	25	27,27%	25
19	100	38,46%	25	16,67%	25	16,67%	25	23,53%	25
20	75	18,18%	25	16,67%	25	16,67%	25	36,84%	0
21	25	24,07%	25	40,43%	0	40,43%	0	36,00%	0
22	75	28,57%	25	23,08%	25	23,08%	25	40,00%	0
23	75	27,27%	25	33,33%	25	33,33%	0	20,00%	25
24	75	80,00%	0	23,08%	25	23,08%	25	12,50%	25
25	75	40,00%	25	18,18%	25	18,18%	25	50,00%	0
26	25	21,74%	25	47,37%	0	47,37%	0	54,55%	0
27	25	28,57%	25	50,00%	0	50,00%	0	62,50%	0
28	25	41,67%	25	50,00%	0	50,00%	0	57,89%	0
29	50	27,78%	25	33,33%	25	33,33%	0	50,00%	0
30	25	57,14%	0	33,33%	25	33,33%	0	43,75%	0
31	50	31,82%	25	32,35%	25	32,35%	0	53,33%	0
32	75	23,08%	25	33,33%	25	33,33%	0	0,00%	25
33	25	35,59%	25	38,78%	0	38,78%	0	38,46%	0
34	100	35,71%	25	20,00%	25	20,00%	25	20,00%	25
35	100	11,11%	25	5,26%	25	5,26%	25	23,08%	25
36	75	30,43%	25	10,53%	25	10,53%	25	55,56%	0
37	25	50,00%	0	66,67%	0	66,67%	0	0,00%	25
38	50	28,26%	25	32,00%	25	32,00%	0	36,07%	0
39	25	31,25%	25	38,10%	0	38,10%	0	42,86%	0
40	100	17,65%	25	18,75%	25	18,75%	25	33,33%	25
41	100	25,00%	25	21,74%	25	21,74%	25	30,00%	25
42	100	20,00%	25	23,53%	25	23,53%	25	20,00%	25
43	75	70,00%	0	25,00%	25	25,00%	25	25,00%	25
44	0	53,85%	0	40,00%	0	40,00%	0	50,00%	0
45	75	36,36%	25	15,38%	25	15,38%	25	42,86%	0
46	100	34,78%	25	20,00%	25	20,00%	25	25,00%	25
47	25	100,00%	0	60,00%	0	60,00%	0	0,00%	25
48	75	32,47%	25	32,08%	25	32,08%	0	20,00%	25
49	100	6,67%	25	0,00%	25	0,00%	25	0,00%	25
50	100	36,36%	25	28,57%	25	28,57%	25	0,00%	25
51	100	12,50%	25	28,57%	25	28,57%	25	0,00%	25
52	100	27,59%	25	26,09%	25	26,09%	25	27,78%	25
53	100	45,45%	25	25,00%	25	25,00%	25	18,75%	25
54	25	27,78%	25	40,00%	0	40,00%	0	100,00%	0
55	75	25,93%	25	30,43%	25	30,43%	0	31,03%	25

56	100	25,00%	25	23,53%	25	23,53%	25	26,67%	25
57	50	33,33%	25	57,14%	0	57,14%	0	33,33%	25
58	25	41,67%	25	50,00%	0	50,00%	0	100,00%	0
59	100	32,35%	25	19,35%	25	19,35%	25	30,00%	25
60	75	37,04%	25	29,17%	25	29,17%	25	54,55%	0
61	100	12,90%	25	25,00%	25	25,00%	25	25,00%	25
62	100	25,93%	25	20,00%	25	20,00%	25	15,00%	25
63	25	30,77%	25	66,67%	0	66,67%	0	40,00%	0
64	100	0,00%	25	0,00%	25	0,00%	25	0,00%	25
65	100	34,78%	25	16,67%	25	16,67%	25	20,00%	25
66	75	39,13%	25	27,91%	25	27,91%	25	48,78%	0
67	100	13,64%	25	5,88%	25	5,88%	25	13,33%	25
68	100	33,33%	25	11,76%	25	11,76%	25	5,88%	25
69	100	24,32%	25	15,69%	25	15,69%	25	30,77%	25
70	50	46,67%	25	35,29%	0	35,29%	0	33,33%	25
71	75	6,67%	25	8,33%	25	8,33%	25	50,00%	0
72	75	28,13%	25	33,33%	25	33,33%	0	26,32%	25
73	75	25,00%	25	33,33%	25	33,33%	0	0,00%	25
74	75	40,00%	25	33,33%	25	33,33%	0	16,67%	25
75	50	16,67%	25	38,46%	0	38,46%	0	27,27%	25
76	75	33,33%	25	26,32%	25	26,32%	25	35,00%	0
77	50	25,00%	25	46,67%	0	46,67%	0	33,33%	25
78	50	44,74%	25	44,44%	0	44,44%	0	11,11%	25
79	50	32,35%	25	35,00%	0	35,00%	0	27,78%	25
80	100	8,33%	25	20,00%	25	20,00%	25	30,77%	25
81	25	66,67%	0	75,00%	0	75,00%	0	25,00%	25
82	75	50,00%	0	16,67%	25	16,67%	25	0,00%	25
83	75	33,33%	25	12,50%	25	12,50%	25	40,00%	0

Sportkampen

D3.1 De vereniging organiseert tijdens het kalenderjaar minstens 1 atletiekkamp voor jeugd tot en met 13 jaar.

16 clubs voldoen aan deze voorwaarde.

D3.2 De vereniging organiseert tijdens het kalenderjaar minstens 2 atletiekkampen voor jeugd tot en met 13 jaar.

6 clubs voldoen aan deze voorwaarde.

D3.3 De vereniging organiseert tijdens het kalenderjaar minstens 1 atletiekstage voor jeugd tot van 14 tot en met 18 jaar.

32 clubs voldoen aan deze voorwaarde.

D3.4 De vereniging werkt bij de organisatie van de atletiekstage samen met een andere vereniging (programma in overleg, gekwalificeerde trainers).

6 clubs voldoen aan deze voorwaarde.

Nummer	Totaal	D3.1		D3.2		D3.3		D3.4	
		J/N	Ptn	J/N	Ptn	J/N	Ptn	J/N	Ptn
1	0	Nee	0	Nee	0	Nee	0	Nee	0
2	0	Nee	0	Nee	0	Nee	0	Nee	0
3	25	Ja	25	Nee	0	Nee	0	Nee	0

4	25	Ja	25	Nee	0	Nee	0	Nee	0
5	25	Nee	0	Nee	0	Ja	25	Nee	0
6	25	Nee	0	Nee	0	Ja	25	Nee	0
7	0	Nee	0	Nee	0	Nee	0	Nee	0
8	0	Nee	0	Nee	0	Nee	0	Nee	0
9	0	Nee	0	Nee	0	Nee	0	Nee	0
10	25	Nee	0	Nee	0	Ja	25	Nee	0
11	0	Nee	0	Nee	0	Nee	0	Nee	0
12	0	Nee	0	Nee	0	Nee	0	Nee	0
13	25	Nee	0	Nee	0	Ja	25	Nee	0
14	0	Nee	0	Nee	0	Nee	0	Nee	0
15	25	Nee	0	Nee	0	Ja	25	Nee	0
16	0	Nee	0	Nee	0	Nee	0	Nee	0
17	50	Ja	25	Nee	0	Ja	25	Nee	0
18	0	Nee	0	Nee	0	Nee	0	Nee	0
19	0	Nee	0	Nee	0	Nee	0	Nee	0
20	0	Nee	0	Nee	0	Nee	0	Nee	0
21	25	Nee	0	Nee	0	Ja	25	Nee	0
22	0	Nee	0	Nee	0	Nee	0	Nee	0
23	25	Nee	0	Nee	0	Ja	25	Nee	0
24	0	Nee	0	Nee	0	Nee	0	Nee	0
25	0	Nee	0	Nee	0	Nee	0	Nee	0
26	0	Nee	0	Nee	0	Nee	0	Nee	0
27	0	Nee	0	Nee	0	Nee	0	Nee	0
28	0	Nee	0	Nee	0	Nee	0	Nee	0
29	0	Nee	0	Nee	0	Nee	0	Nee	0
30	0	Nee	0	Nee	0	Nee	0	Nee	0
31	0	Nee	0	Nee	0	Nee	0	Nee	0
32	25	Nee	0	Nee	0	Ja	25	Nee	0
33	50	Ja	25	Nee	0	Ja	25	Nee	0
34	25	Nee	0	Nee	0	Ja	25	Nee	0
35	50	Nee	0	Nee	0	Ja	25	Ja	25
36	0	Nee	0	Nee	0	Nee	0	Nee	0
37	0	Nee	0	Nee	0	Nee	0	Nee	0
38	25	Nee	0	Nee	0	Ja	25	Nee	0
39	0	Nee	0	Nee	0	Nee	0	Nee	0
40	25	Nee	0	Nee	0	Ja	25	Nee	0
41	0	Nee	0	Nee	0	Nee	0	Nee	0
42	0	Nee	0	Nee	0	Nee	0	Nee	0
43	0	Nee	0	Nee	0	Nee	0	Nee	0
44	0	Nee	0	Nee	0	Nee	0	Nee	0
45	50	Ja	25	Nee	0	Ja	25	Nee	0
46	25	Ja	25	Nee	0	Nee	0	Nee	0
47	25	Nee	0	Ja	25	Nee	0	Nee	0
48	75	Nee	0	Ja	25	Ja	25	Ja	25
49	25	Ja	25	Nee	0	Nee	0	Nee	0
50	50	Nee	0	Nee	0	Ja	25	Ja	25
51	0	Nee	0	Nee	0	Nee	0	Nee	0
52	75	Ja	25	Ja	25	Ja	25	Nee	0
53	25	Nee	0	Nee	0	Ja	25	Nee	0
54	0	Nee	0	Nee	0	Nee	0	Nee	0
55	25	Nee	0	Nee	0	Ja	25	Nee	0

56	0	Nee	0	Nee	0	Nee	0	Nee	0
57	0	Nee	0	Nee	0	Nee	0	Nee	0
58	0	Nee	0	Nee	0	Nee	0	Nee	0
59	0	Nee	0	Nee	0	Nee	0	Nee	0
60	75	Ja	25	Nee	0	Ja	25	Ja	25
61	25	Nee	0	Nee	0	Ja	25	Nee	0
62	0	Nee	0	Nee	0	Nee	0	Nee	0
63	0	Nee	0	Nee	0	Nee	0	Nee	0
64	25	Ja	25	Nee	0	Nee	0	Nee	0
65	0	Nee	0	Nee	0	Nee	0	Nee	0
66	75	Ja	25	Ja	25	Ja	25	Nee	0
67	25	Nee	0	Nee	0	Ja	25	Nee	0
68	25	Nee	0	Nee	0	Ja	25	Nee	0
69	25	Nee	0	Nee	0	Ja	25	Nee	0
70	50	Ja	25	Nee	0	Ja	25	Nee	0
71	0	Nee	0	Nee	0	Nee	0	Nee	0
72	50	Ja	25	Nee	0	Ja	25	Nee	0
73	0	Nee	0	Nee	0	Nee	0	Nee	0
74	75	Ja	25	Ja	25	Nee	0	Ja	25
75	0	Nee	0	Nee	0	Nee	0	Nee	0
76	75	Ja	25	Ja	25	Ja	25	Nee	0
77	0	Nee	0	Nee	0	Nee	0	Nee	0
78	50	Ja	25	Nee	0	Ja	25	Nee	0
79	25	Nee	0	Nee	0	Ja	25	Nee	0
80	0	Nee	0	Nee	0	Nee	0	Nee	0
81	25	Nee	0	Nee	0	Nee	0	Ja	25
82	0	Nee	0	Nee	0	Nee	0	Nee	0
83	25	Nee	0	Nee	0	Ja	25	Nee	0

Kwalificatiegraad trainers

D4.1 De vereniging werkt samen met minstens 4 trainers van minimaal niveau Trainer B of Bachelor LO.

55 clubs voldoen aan deze voorwaarde.

D4.2 De vereniging werkt samen met minstens 5 trainers van minimaal niveau Trainer B of Bachelor LO.

53 clubs voldoen aan deze voorwaarde.

D4.3 De vereniging werkt samen met minstens 6 trainers van minimaal niveau Trainer B of Bachelor LO.

43 clubs voldoen aan deze voorwaarde.

D4.4 De vereniging werkt samen met minstens 7 trainers van minimaal niveau Trainer B of Bachelor LO.

33 clubs voldoen aan deze voorwaarde.

Nummer	Totaal	# TR	D4.1	D4.2	D4.3	D4.4
1	50	5	25	25	0	0
2	0	2	0	0	0	0
3	100	7	25	25	25	25
4	0	2	0	0	0	0

5	50	5	25	25	0	0
6	100	25	25	25	25	25
7	0	0	0	0	0	0
8	100	14	25	25	25	25
9	100	8	25	25	25	25
10	100	12	25	25	25	25
11	100	9	25	25	25	25
12	75	6	25	25	25	0
13	0	3	0	0	0	0
14	100	10	25	25	25	25
15	75	6	25	25	25	0
16	100	19	25	25	25	25
17	100	9	25	25	25	25
18	100	11	25	25	25	25
19	100	8	25	25	25	25
20	75	6	25	25	25	0
21	100	17	25	25	25	25
22	0	2	0	0	0	0
23	100	15	25	25	25	25
24	0	0	0	0	0	0
25	0	3	0	0	0	0
26	0	0	0	0	0	0
27	0	3	0	0	0	0
28	50	5	25	25	0	0
29	0	1	0	0	0	0
30	75	6	25	25	25	0
31	100	12	25	25	25	25
32	0	2	0	0	0	0
33	100	22	25	25	25	25
34	100	9	25	25	25	25
35	100	8	25	25	25	25
36	100	7	25	25	25	25
37	75	6	25	25	25	0
38	100	15	25	25	25	25
39	0	0	0	0	0	0
40	100	7	25	25	25	25
41	0	1	0	0	0	0
42	75	6	25	25	25	0
43	0	3	0	0	0	0
44	25	4	25	0	0	0
45	100	7	25	25	25	25
46	100	8	25	25	25	25
47	0	2	0	0	0	0
48	50	5	25	25	0	0
49	50	5	25	25	0	0
50	100	13	25	25	25	25
51	0	2	0	0	0	0
52	75	6	25	25	25	0
53	0	3	0	0	0	0
54	0	1	0	0	0	0
55	100	9	25	25	25	25
56	100	8	25	25	25	25

57	0	0	0	0	0	0
58	0	2	0	0	0	0
59	0	3	0	0	0	0
60	100	9	25	25	25	25
61	50	5	25	25	0	0
62	100	11	25	25	25	25
63	0	0	0	0	0	0
64	0	2	0	0	0	0
65	0	2	0	0	0	0
66	100	11	25	25	25	25
67	50	5	25	25	0	0
68	75	6	25	25	25	0
69	100	18	25	25	25	25
70	75	6	25	25	25	0
71	0	2	0	0	0	0
72	50	5	25	25	0	0
73	0	0	0	0	0	0
74	100	12	25	25	25	25
75	25	4	25	0	0	0
76	100	16	25	25	25	25
77	50	5	25	25	0	0
78	75	6	25	25	25	0
79	100	11	25	25	25	25
80	0	0	0	0	0	0
81	100	9	25	25	25	25
82	0	0	0	0	0	0
83	50	5	25	25	0	0

Opleiding van trainers

D5.1 Minstens 1 trainer van de vereniging behaalde tijdens het kalenderjaar een VTS-diploma Aspirant-Initiator Atletiek.

30 clubs voldoen aan deze voorwaarde.

D5.2 Minstens 1 trainer van de vereniging behaalde tijdens het kalenderjaar een VTS-diploma Initiator Atletiek.

26 clubs voldoen aan deze voorwaarde.

D5.3 Minstens 20% van alle clubtrainers volgt minstens 1 trainersbijscholing van de Vlaamse Atletiekliga per jaar.

19 clubs voldoen aan deze voorwaarde. Gemiddeld nemen 10,89% van alle clubtrainers deel aan minstens 1 trainersbijscholing.

D5.4 Minstens 25% van alle clubtrainers volgt minstens 1 trainersbijscholing van de Vlaamse Atletiekliga per jaar.

13 clubs voldoen aan deze voorwaarde.

Nr	Totaal	# TR	# BIJSCH	D5.1		D5.2		D5.3		D5.4	
				APS-INI	Ptn	INI	Ptn	%	Ptn	%	Ptn
1	25	22	1	Ja	25	Nee	0	4,55%	0	4,55%	0
2	25	14	0	Nee	0	Ja	25	0,00%	0	0,00%	0

3	50	24	5	Ja	25	Nee	0	20,83%	25	20,83%	0
4	50	13	4	Nee	0	Nee	0	30,77%	25	30,77%	25
5	25	19	2	Nee	0	Ja	25	10,53%	0	10,53%	0
6	25	116	11	Ja	25	Nee	0	9,48%	0	9,48%	0
7	0	0	0	Nee	0	Nee	0	0,00%	0	0,00%	0
8	50	36	3	Ja	25	Ja	25	8,33%	0	8,33%	0
9	25	35	6	Nee	0	Ja	25	17,14%	0	17,14%	0
10	25	32	2	Nee	0	Ja	25	6,25%	0	6,25%	0
11	0	62	3	Nee	0	Nee	0	4,84%	0	4,84%	0
12	0	18	2	Nee	0	Nee	0	11,11%	0	11,11%	0
13	50	26	7	Nee	0	Nee	0	26,92%	25	26,92%	25
14	50	27	4	Ja	25	Ja	25	14,81%	0	14,81%	0
15	25	20	0	Ja	25	Nee	0	0,00%	0	0,00%	0
16	25	50	2	Nee	0	Ja	25	4,00%	0	4,00%	0
17	75	36	10	Ja	25	Nee	0	27,78%	25	27,78%	25
18	0	48	1	Nee	0	Nee	0	2,08%	0	2,08%	0
19	0	25	1	Nee	0	Nee	0	4,00%	0	4,00%	0
20	25	23	0	Ja	25	Nee	0	0,00%	0	0,00%	0
21	25	58	4	Nee	0	Ja	25	6,90%	0	6,90%	0
22	0	16	1	Nee	0	Nee	0	6,25%	0	6,25%	0
23	0	44	1	Nee	0	Nee	0	2,27%	0	2,27%	0
24	0	7	0	Nee	0	Nee	0	0,00%	0	0,00%	0
25	0	12	0	Nee	0	Nee	0	0,00%	0	0,00%	0
26	50	13	7	Nee	0	Nee	0	53,85%	25	53,85%	25
27	0	13	0	Nee	0	Nee	0	0,00%	0	0,00%	0
28	25	50	2	Ja	25	Nee	0	4,00%	0	4,00%	0
29	0	13	1	Nee	0	Nee	0	7,69%	0	7,69%	0
30	75	27	10	Ja	25	Nee	0	37,04%	25	37,04%	25
31	0	67	7	Nee	0	Nee	0	10,45%	0	10,45%	0
32	0	11	1	Nee	0	Nee	0	9,09%	0	9,09%	0
33	25	113	11	Ja	25	Nee	0	9,73%	0	9,73%	0
34	0	26	4	Nee	0	Nee	0	15,38%	0	15,38%	0
35	0	28	0	Nee	0	Nee	0	0,00%	0	0,00%	0
36	25	25	5	Nee	0	Nee	0	20,00%	25	20,00%	0
37	25	21	0	Nee	0	Ja	25	0,00%	0	0,00%	0
38	25	32	2	Ja	25	Nee	0	6,25%	0	6,25%	0
39	25	20	0	Ja	25	Nee	0	0,00%	0	0,00%	0
40	0	13	0	Nee	0	Nee	0	0,00%	0	0,00%	0
41	50	16	3	Ja	25	Ja	25	18,75%	0	18,75%	0
42	25	15	3	Nee	0	Nee	0	20,00%	25	20,00%	0
43	25	14	1	Ja	25	Nee	0	7,14%	0	7,14%	0
44	0	17	0	Nee	0	Nee	0	0,00%	0	0,00%	0
45	25	22	3	Nee	0	Ja	25	13,64%	0	13,64%	0
46	25	19	1	Nee	0	Ja	25	5,26%	0	5,26%	0
47	0	3	0	Nee	0	Nee	0	0,00%	0	0,00%	0
48	0	18	1	Nee	0	Nee	0	5,56%	0	5,56%	0
49	50	20	2	Ja	25	Ja	25	10,00%	0	10,00%	0
50	0	20	0	Nee	0	Nee	0	0,00%	0	0,00%	0
51	0	9	1	Nee	0	Nee	0	11,11%	0	11,11%	0
52	25	17	2	Nee	0	Ja	25	11,76%	0	11,76%	0
53	25	23	0	Ja	25	Nee	0	0,00%	0	0,00%	0
54	75	9	3	Nee	0	Ja	25	33,33%	25	33,33%	25

55	75	30	7	Ja	25	Ja	25	23,33%	25	23,33%	0
56	0	40	1	Nee	0	Nee	0	2,50%	0	2,50%	0
57	0	0	0	Nee	0	Nee	0	0,00%	0	0,00%	0
58	25	9	0	Nee	0	Ja	25	0,00%	0	0,00%	0
59	0	18	0	Nee	0	Nee	0	0,00%	0	0,00%	0
60	25	35	1	Ja	25	Nee	0	2,86%	0	2,86%	0
61	25	16	0	Ja	25	Nee	0	0,00%	0	0,00%	0
62	25	38	5	Ja	25	Nee	0	13,16%	0	13,16%	0
63	0	0	0	Nee	0	Nee	0	0,00%	0	0,00%	0
64	50	8	3	Nee	0	Nee	0	37,50%	25	37,50%	25
65	25	29	2	Ja	25	Nee	0	6,90%	0	6,90%	0
66	50	61	13	Ja	25	Nee	0	21,31%	25	21,31%	0
67	50	17	1	Ja	25	Ja	25	5,88%	0	5,88%	0
68	0	25	1	Nee	0	Nee	0	4,00%	0	4,00%	0
69	50	53	7	Ja	25	Ja	25	13,21%	0	13,21%	0
70	25	31	4	Nee	0	Ja	25	12,90%	0	12,90%	0
71	50	7	2	Nee	0	Nee	0	28,57%	25	28,57%	25
72	0	26	0	Nee	0	Nee	0	0,00%	0	0,00%	0
73	50	13	3	Ja	25	Nee	0	23,08%	25	23,08%	0
74	100	35	9	Ja	25	Ja	25	25,71%	25	25,71%	25
75	50	9	3	Nee	0	Nee	0	33,33%	25	33,33%	25
76	100	54	16	Ja	25	Ja	25	29,63%	25	29,63%	25
77	25	23	1	Nee	0	Ja	25	4,35%	0	4,35%	0
78	100	30	8	Ja	25	Ja	25	26,67%	25	26,67%	25
79	25	71	7	Nee	0	Ja	25	9,86%	0	9,86%	0
80	0	0	1	Nee	0	Nee	0	0,00%	0	0,00%	0
81	25	19	0	Ja	25	Nee	0	0,00%	0	0,00%	0
82	0	0	0	Nee	0	Nee	0	0,00%	0	0,00%	0
83	75	12	6	Nee	0	Ja	25	50,00%	25	50,00%	25

Organisatie van jeugdbegeleiding

D6.1 De vereniging heeft een jeugdcoördinator (Initiator Atletiek of Bachelor LO).

55 clubs voldoen aan deze voorwaarde.

D6.2 De vereniging heeft een jeugdcoördinator (Trainer B Atletiek of Bachelor LO).

29 clubs voldoen aan deze voorwaarde.

D6.3 Samenwerking tussen verschillende vereniging voor disciplinespecifieke werking vanaf CAD.

27 clubs voldoen aan deze voorwaarde.

D6.4 Organisator wedstrijdscircuit.

53 clubs voldoen aan deze voorwaarde.

Nummer	Totaal	D6.1		D6.2		D6.3		D6.4	
		J/N	Ptn	J/N	Ptn	J/N	Ptn	J/N	Ptn
1	75	Ja	25	Nee	0	Ja	25	Ja	25
2	50	Ja	25	Nee	0	Nee	0	Ja	25

3	100	Ja	25	Ja	25	Ja	25	Ja	25
4	50	Ja	25	Ja	25	Nee	0	Nee	0
5	50	Ja	25	Ja	25	Nee	0	Nee	0
6	100	Ja	25	Ja	25	Ja	25	Ja	25
7	0	Nee	0	Nee	0	Nee	0	Nee	0
8	25	Nee	0	Nee	0	Nee	0	Ja	25
9	25	Ja	25	Nee	0	Nee	0	Nee	0
10	50	Nee	0	Nee	0	Ja	25	Ja	25
11	25	Nee	0	Nee	0	Nee	0	Ja	25
12	50	Ja	25	Ja	25	Nee	0	Nee	0
13	75	Ja	25	Nee	0	Ja	25	Ja	25
14	75	Ja	25	Ja	25	Nee	0	Ja	25
15	50	Ja	25	Nee	0	Nee	0	Ja	25
16	75	Ja	25	Ja	25	Nee	0	Ja	25
17	100	Ja	25	Ja	25	Ja	25	Ja	25
18	75	Ja	25	Nee	0	Ja	25	Ja	25
19	50	Nee	0	Nee	0	Ja	25	Ja	25
20	50	Nee	0	Nee	0	Ja	25	Ja	25
21	50	Ja	25	Nee	0	Nee	0	Ja	25
22	75	Ja	25	Nee	0	Ja	25	Ja	25
23	75	Ja	25	Nee	0	Ja	25	Ja	25
24	25	Ja	25	Nee	0	Nee	0	Nee	0
25	50	Ja	25	Nee	0	Nee	0	Ja	25
26	0	Nee	0	Nee	0	Nee	0	Nee	0
27	25	Ja	25	Nee	0	Nee	0	Nee	0
28	0	Nee	0	Nee	0	Nee	0	Nee	0
29	50	Ja	25	Nee	0	Nee	0	Ja	25
30	100	Ja	25	Ja	25	Ja	25	Ja	25
31	50	Ja	25	Ja	25	Nee	0	Nee	0
32	50	Ja	25	Ja	25	Nee	0	Nee	0
33	75	Ja	25	Ja	25	Nee	0	Ja	25
34	75	Ja	25	Ja	25	Nee	0	Ja	25
35	50	Ja	25	Nee	0	Nee	0	Ja	25
36	50	Nee	0	Nee	0	Ja	25	Ja	25
37	25	Nee	0	Nee	0	Nee	0	Ja	25
38	75	Ja	25	Ja	25	Nee	0	Ja	25
39	0	Nee	0	Nee	0	Nee	0	Nee	0
40	25	Nee	0	Nee	0	Nee	0	Ja	25
41	25	Ja	25	Nee	0	Nee	0	Nee	0
42	0	Nee	0	Nee	0	Nee	0	Nee	0
43	25	Nee	0	Nee	0	Ja	25	Nee	0
44	50	Ja	25	Nee	0	Nee	0	Ja	25
45	75	Ja	25	Ja	25	Nee	0	Ja	25
46	100	Ja	25	Ja	25	Ja	25	Ja	25
47	50	Ja	25	Ja	25	Nee	0	Nee	0
48	50	Nee	0	Nee	0	Ja	25	Ja	25
49	100	Ja	25	Ja	25	Ja	25	Ja	25
50	100	Ja	25	Ja	25	Ja	25	Ja	25
51	0	Nee	0	Nee	0	Nee	0	Nee	0
52	25	Nee	0	Nee	0	Nee	0	Ja	25
53	25	Nee	0	Nee	0	Nee	0	Ja	25
54	25	Ja	25	Nee	0	Nee	0	Nee	0

55	100	Ja	25	Ja	25	Ja	25	Ja	25
56	100	Ja	25	Ja	25	Ja	25	Ja	25
57	0	Nee	0	Nee	0	Nee	0	Nee	0
58	50	Nee	0	Nee	0	Ja	25	Ja	25
59	100	Ja	25	Ja	25	Ja	25	Ja	25
60	100	Ja	25	Ja	25	Ja	25	Ja	25
61	25	Ja	25	Nee	0	Nee	0	Nee	0
62	75	Ja	25	Nee	0	Ja	25	Ja	25
63	0	Nee	0	Nee	0	Nee	0	Nee	0
64	25	Ja	25	Nee	0	Nee	0	Nee	0
65	0	Nee	0	Nee	0	Nee	0	Nee	0
66	75	Ja	25	Nee	0	Ja	25	Ja	25
67	25	Nee	0	Nee	0	Nee	0	Ja	25
68	50	Ja	25	Nee	0	Nee	0	Ja	25
69	75	Ja	25	Ja	25	Nee	0	Ja	25
70	50	Ja	25	Nee	0	Nee	0	Ja	25
71	50	Ja	25	Nee	0	Nee	0	Ja	25
72	75	Ja	25	Ja	25	Nee	0	Ja	25
73	25	Ja	25	Nee	0	Nee	0	Nee	0
74	50	Ja	25	Nee	0	Ja	25	Nee	0
75	0	Nee	0	Nee	0	Nee	0	Nee	0
76	75	Ja	25	Ja	25	Nee	0	Ja	25
77	25	Nee	0	Nee	0	Ja	25	Nee	0
78	25	Nee	0	Nee	0	Nee	0	Ja	25
79	75	Ja	25	Ja	25	Nee	0	Ja	25
80	0	Nee	0	Nee	0	Nee	0	Nee	0
81	50	Ja	25	Ja	25	Nee	0	Nee	0
82	0	Nee	0	Nee	0	Nee	0	Nee	0
83	75	Ja	25	Ja	25	Nee	0	Ja	25

Maatschappelijke en ethische waarden

D7.1 G-atleten.

46 clubs voldoen aan deze voorwaarde.

D7.2 Kansarmen of etnisch culturele minderheden.

48 clubs voldoen aan deze voorwaarde.

D7.3 Medisch/ethisch verantwoord sporten.

46 clubs voldoen aan deze voorwaarde.

D7.4 Gestructureerde samenwerking met derden in één van bovenstaande initiatieven.

24 clubs voldoen aan deze voorwaarde.

Nummer	Totaal	D7.1		D7.2		D7.3		D7.4	
		J/N	Ptn	J/N	Ptn	J/N	Ptn	J/N	Ptn
1	0	Nee	0	Nee	0	Nee	0	Nee	0
2	100	Ja	25	Ja	25	Ja	25	Ja	25
3	50	Nee	0	Ja	25	Ja	25	Nee	0
4	75	Nee	0	Ja	25	Ja	25	Ja	25

5	50	Ja	25	Nee	0	Ja	25	Nee	0
6	75	Ja	25	Ja	25	Ja	25	Nee	0
7	0	Nee	0	Nee	0	Nee	0	Nee	0
8	0	Nee	0	Nee	0	Nee	0	Nee	0
9	50	Ja	25	Nee	0	Ja	25	Nee	0
10	100	Ja	25	Ja	25	Ja	25	Ja	25
11	75	Ja	25	Ja	25	Ja	25	Nee	0
12	75	Nee	0	Ja	25	Ja	25	Ja	25
13	50	Ja	25	Ja	25	Nee	0	Nee	0
14	75	Nee	0	Ja	25	Ja	25	Ja	25
15	100	Ja	25	Ja	25	Ja	25	Ja	25
16	50	Ja	25	Nee	0	Nee	0	Ja	25
17	0	Nee	0	Nee	0	Nee	0	Nee	0
18	100	Ja	25	Ja	25	Ja	25	Ja	25
19	0	Nee	0	Nee	0	Nee	0	Nee	0
20	25	Nee	0	Nee	0	Ja	25	Nee	0
21	25	Ja	25	Nee	0	Nee	0	Nee	0
22	25	Ja	25	Nee	0	Nee	0	Nee	0
23	100	Ja	25	Ja	25	Ja	25	Ja	25
24	25	Nee	0	Nee	0	Ja	25	Nee	0
25	25	Ja	25	Nee	0	Nee	0	Nee	0
26	0	Nee	0	Nee	0	Nee	0	Nee	0
27	75	Ja	25	Ja	25	Ja	25	Nee	0
28	25	Nee	0	Nee	0	Ja	25	Nee	0
29	0	Nee	0	Nee	0	Nee	0	Nee	0
30	100	Ja	25	Ja	25	Ja	25	Ja	25
31	100	Ja	25	Ja	25	Ja	25	Ja	25
32	25	Ja	25	Nee	0	Nee	0	Nee	0
33	75	Ja	25	Nee	0	Ja	25	Ja	25
34	25	Ja	25	Nee	0	Nee	0	Nee	0
35	100	Ja	25	Ja	25	Ja	25	Ja	25
36	75	Ja	25	Ja	25	Ja	25	Nee	0
37	100	Ja	25	Ja	25	Ja	25	Ja	25
38	50	Ja	25	Ja	25	Nee	0	Nee	0
39	75	Ja	25	Ja	25	Ja	25	Nee	0
40	75	Ja	25	Ja	25	Ja	25	Nee	0
41	0	Nee	0	Nee	0	Nee	0	Nee	0
42	25	Ja	25	Nee	0	Nee	0	Nee	0
43	75	Ja	25	Ja	25	Ja	25	Nee	0
44	0	Nee	0	Nee	0	Nee	0	Nee	0
45	50	Nee	0	Ja	25	Ja	25	Nee	0
46	50	Nee	0	Ja	25	Ja	25	Nee	0
47	75	Ja	25	Ja	25	Ja	25	Nee	0
48	25	Ja	25	Nee	0	Nee	0	Nee	0
49	75	Ja	25	Ja	25	Ja	25	Nee	0
50	75	Ja	25	Ja	25	Ja	25	Nee	0
51	0	Nee	0	Nee	0	Nee	0	Nee	0
52	100	Ja	25	Ja	25	Ja	25	Ja	25
53	0	Nee	0	Nee	0	Nee	0	Nee	0
54	25	Nee	0	Nee	0	Ja	25	Nee	0
55	25	Ja	25	Nee	0	Nee	0	Nee	0
56	100	Ja	25	Ja	25	Ja	25	Ja	25

57	0	Nee	0	Nee	0	Nee	0	Nee	0
58	50	Nee	0	Ja	25	Ja	25	Nee	0
59	0	Nee	0	Nee	0	Nee	0	Nee	0
60	100	Ja	25	Ja	25	Ja	25	Ja	25
61	100	Ja	25	Ja	25	Ja	25	Ja	25
62	75	Ja	25	Ja	25	Ja	25	Nee	0
63	0	Nee	0	Nee	0	Nee	0	Nee	0
64	0	Nee	0	Nee	0	Nee	0	Nee	0
65	50	Ja	25	Ja	25	Nee	0	Nee	0
66	50	Ja	25	Ja	25	Nee	0	Nee	0
67	50	Nee	0	Ja	25	Ja	25	Nee	0
68	75	Nee	0	Ja	25	Ja	25	Ja	25
69	75	Ja	25	Ja	25	Ja	25	Nee	0
70	50	Nee	0	Ja	25	Ja	25	Nee	0
71	0	Nee	0	Nee	0	Nee	0	Nee	0
72	50	Ja	25	Ja	25	Nee	0	Nee	0
73	50	Ja	25	Ja	25	Nee	0	Nee	0
74	75	Nee	0	Ja	25	Ja	25	Ja	25
75	25	Nee	0	Ja	25	Nee	0	Nee	0
76	75	Nee	0	Ja	25	Ja	25	Ja	25
77	100	Ja	25	Ja	25	Ja	25	Ja	25
78	0	Nee	0	Nee	0	Nee	0	Nee	0
79	100	Ja	25	Ja	25	Ja	25	Ja	25
80	0	Nee	0	Nee	0	Nee	0	Nee	0
81	50	Ja	25	Ja	25	Nee	0	Nee	0
82	0	Nee	0	Nee	0	Nee	0	Nee	0
83	50	Nee	0	Ja	25	Nee	0	Ja	25

Clubparticipatie

D8.1 40 jeugdleden en 1 VTS jeugdtrainer per 25 jeugdleden.

72 clubs voldoen aan deze voorwaarde. Gemiddeld heeft een club 239 jeugdleden, 19 jeugdtrainers en 22 jeugdleden per jeugdtrainer.

D8.2 100 jeugdleden en 1 VTS jeugdtrainer per 25 jeugdleden.

64 clubs voldoen aan deze voorwaarde.

D8.3 200 jeugdleden en 1 VTS jeugdtrainer per 25 jeugdleden.

40 clubs voldoen aan deze voorwaarde.

D8.4 300 jeugdleden en 1 VTS jeugdtrainer per 25 jeugdleden.

18 clubs voldoen aan deze voorwaarde.

Nr	Totaal	# JL	# TR	# JL/TR	J/N	D8.1		D8.2		D8.3		D8.4	
						# JL	Pt n	# JL	Pt n	# JL	Pt n	# JL	Pt n
1	75	275	18	15	Ja	Ja	25	Ja	25	Ja	25	Nee	0
2	50	177	10	18	Ja	Ja	25	Ja	25	Nee	0	Nee	0
3	75	215	20	11	Ja	Ja	25	Ja	25	Ja	25	Nee	0
4	50	104	11	9	Ja	Ja	25	Ja	25	Nee	0	Nee	0
5	100	309	14	22	Ja	Ja	25	Ja	25	Ja	25	Ja	25

6	100	721	87	8	Ja	Ja	25	Ja	25	Ja	25	Ja	25
7	0	229	0	229	Nee	Ja	0	Ja	0	Ja	0	Nee	0
8	75	288	20	14	Ja	Ja	25	Ja	25	Ja	25	Nee	0
9	100	390	19	21	Ja	Ja	25	Ja	25	Ja	25	Ja	25
10	100	307	24	13	Ja	Ja	25	Ja	25	Ja	25	Ja	25
11	75	299	35	9	Ja	Ja	25	Ja	25	Ja	25	Nee	0
12	50	136	14	10	Ja	Ja	25	Ja	25	Nee	0	Nee	0
13	50	160	15	11	Ja	Ja	25	Ja	25	Nee	0	Nee	0
14	75	291	17	17	Ja	Ja	25	Ja	25	Ja	25	Nee	0
15	50	196	16	12	Ja	Ja	25	Ja	25	Nee	0	Nee	0
16	50	168	31	5	Ja	Ja	25	Ja	25	Nee	0	Nee	0
17	75	214	32	7	Ja	Ja	25	Ja	25	Ja	25	Nee	0
18	100	321	36	9	Ja	Ja	25	Ja	25	Ja	25	Ja	25
19	50	178	12	15	Ja	Ja	25	Ja	25	Nee	0	Nee	0
20	75	284	19	15	Ja	Ja	25	Ja	25	Ja	25	Nee	0
21	100	551	44	13	Ja	Ja	25	Ja	25	Ja	25	Ja	25
22	50	180	12	15	Ja	Ja	25	Ja	25	Nee	0	Nee	0
23	100	319	32	10	Ja	Ja	25	Ja	25	Ja	25	Ja	25
24	0	130	3	43	Nee	Ja	0	Ja	0	Nee	0	Nee	0
25	50	111	5	22	Ja	Ja	25	Ja	25	Nee	0	Nee	0
26	0	191	7	27	Nee	Ja	0	Ja	0	Nee	0	Nee	0
27	50	111	11	10	Ja	Ja	25	Ja	25	Nee	0	Nee	0
28	50	168	28	6	Ja	Ja	25	Ja	25	Nee	0	Nee	0
29	50	105	6	18	Ja	Ja	25	Ja	25	Nee	0	Nee	0
30	75	226	21	11	Ja	Ja	25	Ja	25	Ja	25	Nee	0
31	100	329	25	13	Ja	Ja	25	Ja	25	Ja	25	Ja	25
32	50	106	8	13	Ja	Ja	25	Ja	25	Nee	0	Nee	0
33	100	536	86	6	Ja	Ja	25	Ja	25	Ja	25	Ja	25
34	100	318	16	20	Ja	Ja	25	Ja	25	Ja	25	Ja	25
35	50	185	25	7	Ja	Ja	25	Ja	25	Nee	0	Nee	0
36	75	255	22	12	Ja	Ja	25	Ja	25	Ja	25	Nee	0
37	25	72	17	4	Ja	Ja	25	Nee	0	Nee	0	Nee	0
38	0	734	27	27	Nee	Ja	0	Ja	0	Ja	0	Ja	0
39	75	204	18	11	Ja	Ja	25	Ja	25	Ja	25	Nee	0
40	50	159	13	12	Ja	Ja	25	Ja	25	Nee	0	Nee	0
41	50	163	12	14	Ja	Ja	25	Ja	25	Nee	0	Nee	0
42	50	178	13	14	Ja	Ja	25	Ja	25	Nee	0	Nee	0
43	25	76	13	6	Ja	Ja	25	Nee	0	Nee	0	Nee	0
44	50	108	10	11	Ja	Ja	25	Ja	25	Nee	0	Nee	0
45	50	172	14	12	Ja	Ja	25	Ja	25	Nee	0	Nee	0
46	75	262	16	16	Ja	Ja	25	Ja	25	Ja	25	Nee	0
47	0	65	2	33	Nee	Ja	0	Nee	0	Nee	0	Nee	0
48	0	583	10	58	Nee	Ja	0	Ja	0	Ja	0	Ja	0
49	50	146	16	9	Ja	Ja	25	Ja	25	Nee	0	Nee	0
50	75	226	17	13	Ja	Ja	25	Ja	25	Ja	25	Nee	0
51	25	58	5	12	Ja	Ja	25	Nee	0	Nee	0	Nee	0
52	75	251	16	16	Ja	Ja	25	Ja	25	Ja	25	Nee	0
53	75	242	13	19	Ja	Ja	25	Ja	25	Ja	25	Nee	0
54	50	118	5	24	Ja	Ja	25	Ja	25	Nee	0	Nee	0
55	100	363	22	17	Ja	Ja	25	Ja	25	Ja	25	Ja	25
56	100	377	27	14	Ja	Ja	25	Ja	25	Ja	25	Ja	25
57	0	64	0	64	Nee	Ja	0	Nee	0	Nee	0	Nee	0

58	25	86	8	11	Ja	Ja	25	Nee	0	Nee	0	Nee	0
59	0	377	11	34	Nee	Ja	0	Ja	0	Ja	0	Ja	0
60	100	365	30	12	Ja	Ja	25	Ja	25	Ja	25	Ja	25
61	100	334	15	22	Ja	Ja	25	Ja	25	Ja	25	Ja	25
62	75	200	33	6	Ja	Ja	25	Ja	25	Ja	25	Nee	0
63	0	60	0	60	Nee	Ja	0	Nee	0	Nee	0	Nee	0
64	25	93	6	16	Ja	Ja	25	Nee	0	Nee	0	Nee	0
65	75	236	22	11	Ja	Ja	25	Ja	25	Ja	25	Nee	0
66	100	499	46	11	Ja	Ja	25	Ja	25	Ja	25	Ja	25
67	75	202	17	12	Ja	Ja	25	Ja	25	Ja	25	Nee	0
68	75	252	21	12	Ja	Ja	25	Ja	25	Ja	25	Nee	0
69	100	572	42	14	Ja	Ja	25	Ja	25	Ja	25	Ja	25
70	50	197	15	13	Ja	Ja	25	Ja	25	Nee	0	Nee	0
71	25	82	5	16	Ja	Ja	25	Nee	0	Nee	0	Nee	0
72	75	224	21	11	Ja	Ja	25	Ja	25	Ja	25	Nee	0
73	25	93	9	10	Ja	Ja	25	Nee	0	Nee	0	Nee	0
74	100	466	32	15	Ja	Ja	25	Ja	25	Ja	25	Ja	25
75	50	127	9	14	Ja	Ja	25	Ja	25	Nee	0	Nee	0
76	75	263	40	7	Ja	Ja	25	Ja	25	Ja	25	Nee	0
77	75	230	19	12	Ja	Ja	25	Ja	25	Ja	25	Nee	0
78	75	242	22	11	Ja	Ja	25	Ja	25	Ja	25	Nee	0
79	100	357	54	7	Ja	Ja	25	Ja	25	Ja	25	Ja	25
80	0	246	0	246	Nee	Ja	0	Ja	0	Ja	0	Nee	0
81	25	54	18	3	Ja	Ja	25	Nee	0	Nee	0	Nee	0
82	0	86	0	86	Nee	Ja	0	Nee	0	Nee	0	Nee	0
83	50	191	11	17	Ja	Ja	25	Ja	25	Nee	0	Nee	0

Kwaliteitslabels

Goud

ACBR	ATLA	BVAC	DUFF	KKS	OB	STAX
ACHL	AVKA	DAC	GENK	LEBB	OLSE	VAC
ACW	AVLO	DCLA	HCO	LOOI	RCG	VOLH
ATAC	AZW	DEIN	KAPE	LYRA	ROBA	

Zilver

ACA	ACP	ARAC	AVMO	FLAC	OEH	RIEM	VMOL
ACME	ADD	ASVO	EA	HAMM	RCT	VITA	

Brons

ABES	ALVA	AVZK	ESAK	KAAG	SGOL	TACT
ACDL	AVR	BEHO	GRIM	RAM	SPBO	WIBO
ACG	AVT	DALO	HAC	SACN	SPVI	ZWA

Geen

ACKO	BONH	GEEL	HULS	LOND	MACW	VS
BAV	BRAB	HAKI	LAT	MAC	OPW	ZA
BERT	BREE	HALE	LIER	MACD	PEGA	

Nr	Label	Totaal		D1 COMP		D2 LEDEN		D3 KAMPEN		D4 KWAL TR		D5 OPL TR		D6 ORG		D7 MEVS		D8 PART	
		Ptn	€	Ptn	€	Ptn	€	Ptn	€	Ptn	€	Ptn	€	Ptn	€	Ptn	€	Ptn	€
1	Brons	275	€ 532,73	0	€ 0,00	50	€ 70,82	0	€ 0,00	50	€ 89,67	25	€ 93,75	75	€ 150,91	0	€ 0,00	75	€ 127,58

Beleidsfocus JEUGD - Jeugdsportfonds

2	Zilver	350	€ 701,59	25	€ 79,33	100	€ 141,63	0	€ 0,00	0	€ 0,00	25	€ 93,75	50	€ 100,61	100	€ 201,22	50	€ 85,05
3	Goud	500	€ 1 119,30	25	€ 79,33	75	€ 106,22	25	€ 137,50	100	€ 179,35	50	€ 187,50	100	€ 201,22	50	€ 100,61	75	€ 127,58
4	Brons	250	€ 661,58	0	€ 0,00	0	€ 0,00	25	€ 137,50	0	€ 0,00	50	€ 187,50	50	€ 100,61	75	€ 150,91	50	€ 85,05
5	Brons	350	€ 763,06	0	€ 0,00	50	€ 70,82	25	€ 137,50	50	€ 89,67	25	€ 93,75	50	€ 100,61	50	€ 100,61	100	€ 170,10
6	Goud	575	€ 1 233,12	50	€ 158,65	100	€ 141,63	25	€ 137,50	100	€ 179,35	25	€ 93,75	100	€ 201,22	75	€ 150,91	100	€ 170,10
7	Geen	125	€ 220,96	25	€ 79,33	100	€ 141,63	0	€ 0,00	0	€ 0,00	0	€ 0,00	0	€ 0,00	0	€ 0,00	0	€ 0,00
8	Zilver	375	€ 809,61	50	€ 158,65	75	€ 106,22	0	€ 0,00	100	€ 179,35	50	€ 187,50	25	€ 50,30	0	€ 0,00	75	€ 127,58
9	Zilver	375	€ 788,18	50	€ 158,65	25	€ 35,41	0	€ 0,00	100	€ 179,35	25	€ 93,75	25	€ 50,30	50	€ 100,61	100	€ 170,10
10	Goud	550	€ 1 182,81	50	€ 158,65	100	€ 141,63	25	€ 137,50	100	€ 179,35	25	€ 93,75	50	€ 100,61	100	€ 201,22	100	€ 170,10
11	Zilver	375	€ 737,61	50	€ 158,65	50	€ 70,82	0	€ 0,00	100	€ 179,35	0	€ 0,00	25	€ 50,30	75	€ 150,91	75	€ 127,58
12	Brons	300	€ 541,90	0	€ 0,00	50	€ 70,82	0	€ 0,00	75	€ 134,51	0	€ 0,00	50	€ 100,61	75	€ 150,91	50	€ 85,05
13	Zilver	400	€ 961,86	50	€ 158,65	100	€ 141,63	25	€ 137,50	0	€ 0,00	50	€ 187,50	75	€ 150,91	50	€ 100,61	50	€ 85,05
14	Zilver	475	€ 981,80	25	€ 79,33	75	€ 106,22	0	€ 0,00	100	€ 179,35	50	€ 187,50	75	€ 150,91	75	€ 150,91	75	€ 127,58
15	Goud	475	€ 1 052,93	50	€ 158,65	100	€ 141,63	25	€ 137,50	75	€ 134,51	25	€ 93,75	50	€ 100,61	100	€ 201,22	50	€ 85,05
16	Goud	450	€ 909,96	50	€ 158,65	100	€ 141,63	0	€ 0,00	100	€ 179,35	25	€ 93,75	75	€ 150,91	50	€ 100,61	50	€ 85,05
17	Goud	575	€ 1 444,01	75	€ 237,98	100	€ 141,63	50	€ 275,00	100	€ 179,35	75	€ 281,25	100	€ 201,22	0	€ 0,00	75	€ 127,58
18	Goud	525	€ 1 001,87	50	€ 158,65	100	€ 141,63	0	€ 0,00	100	€ 179,35	0	€ 0,00	75	€ 150,91	100	€ 201,22	100	€ 170,10
19	Zilver	325	€ 585,97	25	€ 79,33	100	€ 141,63	0	€ 0,00	100	€ 179,35	0	€ 0,00	50	€ 100,61	0	€ 0,00	50	€ 85,05
20	Brons	400	€ 850,96	75	€ 237,98	75	€ 106,22	0	€ 0,00	75	€ 134,51	25	€ 93,75	50	€ 100,61	25	€ 50,30	75	€ 127,58
21	Brons	375	€ 846,35	25	€ 79,33	25	€ 35,41	25	€ 137,50	100	€ 179,35	25	€ 93,75	50	€ 100,61	25	€ 50,30	100	€ 170,10
22	Brons	250	€ 471,82	25	€ 79,33	75	€ 106,22	0	€ 0,00	0	€ 0,00	0	€ 0,00	75	€ 150,91	25	€ 50,30	50	€ 85,05
23	Goud	500	€ 1 024,64	25	€ 79,33	75	€ 106,22	25	€ 137,50	100	€ 179,35	0	€ 0,00	75	€ 150,91	100	€ 201,22	100	€ 170,10
24	Geen	125	€ 206,83	0	€ 0,00	75	€ 106,22	0	€ 0,00	0	€ 0,00	0	€ 0,00	25	€ 50,30	25	€ 50,30	0	€ 0,00
25	Brons	250	€ 500,84	50	€ 158,65	75	€ 106,22	0	€ 0,00	0	€ 0,00	0	€ 0,00	50	€ 100,61	25	€ 50,30	50	€ 85,05
26	Geen	75	€ 222,91	0	€ 0,00	25	€ 35,41	0	€ 0,00	0	€ 0,00	50	€ 187,50	0	€ 0,00	0	€ 0,00	0	€ 0,00
27	Geen	175	€ 321,68	0	€ 0,00	25	€ 35,41	0	€ 0,00	0	€ 0,00	0	€ 0,00	25	€ 50,30	75	€ 150,91	50	€ 85,05
28	Geen	175	€ 354,19	0	€ 0,00	25	€ 35,41	0	€ 0,00	50	€ 89,67	25	€ 93,75	0	€ 0,00	25	€ 50,30	50	€ 85,05
29	Geen	200	€ 415,13	50	€ 158,65	50	€ 70,82	0	€ 0,00	0	€ 0,00	0	€ 0,00	50	€ 100,61	0	€ 0,00	50	€ 85,05
30	Goud	500	€ 1 139,84	50	€ 158,65	25	€ 35,41	0	€ 0,00	75	€ 134,51	75	€ 281,25	100	€ 201,22	100	€ 201,22	75	€ 127,58
31	Goud	475	€ 960,08	75	€ 237,98	50	€ 70,82	0	€ 0,00	100	€ 179,35	0	€ 0,00	50	€ 100,61	100	€ 201,22	100	€ 170,10
32	Brons	275	€ 638,34	50	€ 158,65	75	€ 106,22	25	€ 137,50	0	€ 0,00	0	€ 0,00	50	€ 100,61	25	€ 50,30	50	€ 85,05
33	Goud	450	€ 1 055,44	0	€ 0,00	25	€ 35,41	50	€ 275,00	100	€ 179,35	25	€ 93,75	75	€ 150,91	75	€ 150,91	100	€ 170,10
34	Goud	525	€ 1 147,11	100	€ 317,31	100	€ 141,63	25	€ 137,50	100	€ 179,35	0	€ 0,00	75	€ 150,91	25	€ 50,30	100	€ 170,10
35	Goud	475	€ 1 062,19	25	€ 79,33	100	€ 141,63	50	€ 275,00	100	€ 179,35	0	€ 0,00	50	€ 100,61	100	€ 201,22	50	€ 85,05

Beleidsfocus JEUGD - Jeugdsportfonds

36	Zilver	425	€ 837,75	25	€ 79,33	75	€ 106,22	0	€ 0,00	100	€ 179,35	25	€ 93,75	50	€ 100,61	75	€ 150,91	75	€ 127,58
37	Brons	325	€ 716,37	50	€ 158,65	25	€ 35,41	0	€ 0,00	75	€ 134,51	25	€ 93,75	25	€ 50,30	100	€ 201,22	25	€ 42,53
38	Zilver	350	€ 812,26	25	€ 79,33	50	€ 70,82	25	€ 137,50	100	€ 179,35	25	€ 93,75	75	€ 150,91	50	€ 100,61	0	€ 0,00
39	Geen	225	€ 486,98	25	€ 79,33	25	€ 35,41	0	€ 0,00	0	€ 0,00	25	€ 93,75	0	€ 0,00	75	€ 150,91	75	€ 127,58
40	Goud	450	€ 982,73	75	€ 237,98	100	€ 141,63	25	€ 137,50	100	€ 179,35	0	€ 0,00	25	€ 50,30	75	€ 150,91	50	€ 85,05
41	Brons	250	€ 543,81	25	€ 79,33	100	€ 141,63	0	€ 0,00	0	€ 0,00	50	€ 187,50	25	€ 50,30	0	€ 0,00	50	€ 85,05
42	Brons	275	€ 505,25	0	€ 0,00	100	€ 141,63	0	€ 0,00	75	€ 134,51	25	€ 93,75	0	€ 0,00	25	€ 50,30	50	€ 85,05
43	Geen	250	€ 523,05	25	€ 79,33	75	€ 106,22	0	€ 0,00	0	€ 0,00	25	€ 93,75	25	€ 50,30	75	€ 150,91	25	€ 42,53
44	Geen	150	€ 309,83	25	€ 79,33	0	€ 0,00	0	€ 0,00	25	€ 44,84	0	€ 0,00	50	€ 100,61	0	€ 0,00	50	€ 85,05
45	Zilver	475	€ 1 149,55	50	€ 158,65	75	€ 106,22	50	€ 275,00	100	€ 179,35	25	€ 93,75	75	€ 150,91	50	€ 100,61	50	€ 85,05
46	Goud	500	€ 1 060,96	25	€ 79,33	100	€ 141,63	25	€ 137,50	100	€ 179,35	25	€ 93,75	100	€ 201,22	50	€ 100,61	75	€ 127,58
47	Geen	175	€ 424,43	0	€ 0,00	25	€ 35,41	25	€ 137,50	0	€ 0,00	0	€ 0,00	50	€ 100,61	75	€ 150,91	0	€ 0,00
48	Brons	275	€ 759,31	0	€ 0,00	75	€ 106,22	75	€ 412,50	50	€ 89,67	0	€ 0,00	50	€ 100,61	25	€ 50,30	0	€ 0,00
49	Goud	525	€ 1 231,47	75	€ 237,98	100	€ 141,63	25	€ 137,50	50	€ 89,67	50	€ 187,50	100	€ 201,22	75	€ 150,91	50	€ 85,05
50	Goud	500	€ 1 075,69	0	€ 0,00	100	€ 141,63	50	€ 275,00	100	€ 179,35	0	€ 0,00	100	€ 201,22	75	€ 150,91	75	€ 127,58
51	Geen	150	€ 263,48	25	€ 79,33	100	€ 141,63	0	€ 0,00	0	€ 0,00	0	€ 0,00	0	€ 0,00	0	€ 0,00	25	€ 42,53
52	Goud	500	€ 1 240,82	25	€ 79,33	100	€ 141,63	75	€ 412,50	75	€ 134,51	25	€ 93,75	25	€ 50,30	100	€ 201,22	75	€ 127,58
53	Geen	250	€ 550,76	0	€ 0,00	100	€ 141,63	25	€ 137,50	0	€ 0,00	25	€ 93,75	25	€ 50,30	0	€ 0,00	75	€ 127,58
54	Geen	200	€ 502,32	0	€ 0,00	25	€ 35,41	0	€ 0,00	0	€ 0,00	75	€ 281,25	25	€ 50,30	25	€ 50,30	50	€ 85,05
55	Goud	550	€ 1 284,60	50	€ 158,65	75	€ 106,22	25	€ 137,50	100	€ 179,35	75	€ 281,25	100	€ 201,22	25	€ 50,30	100	€ 170,10
56	Goud	525	€ 972,85	25	€ 79,33	100	€ 141,63	0	€ 0,00	100	€ 179,35	0	€ 0,00	100	€ 201,22	100	€ 201,22	100	€ 170,10
57	Geen	50	€ 70,82	0	€ 0,00	50	€ 70,82	0	€ 0,00	0	€ 0,00	0	€ 0,00	0	€ 0,00	0	€ 0,00	0	€ 0,00
58	Geen	175	€ 372,90	0	€ 0,00	25	€ 35,41	0	€ 0,00	0	€ 0,00	25	€ 93,75	50	€ 100,61	50	€ 100,61	25	€ 42,53
59	Geen	275	€ 580,83	75	€ 237,98	100	€ 141,63	0	€ 0,00	0	€ 0,00	0	€ 0,00	100	€ 201,22	0	€ 0,00	0	€ 0,00
60	Goud	600	€ 1 443,69	25	€ 79,33	75	€ 106,22	75	€ 412,50	100	€ 179,35	25	€ 93,75	100	€ 201,22	100	€ 201,22	100	€ 170,10
61	Zilver	450	€ 963,51	25	€ 79,33	100	€ 141,63	25	€ 137,50	50	€ 89,67	25	€ 93,75	25	€ 50,30	100	€ 201,22	100	€ 170,10
62	Goud	550	€ 1 161,44	100	€ 317,31	100	€ 141,63	0	€ 0,00	100	€ 179,35	25	€ 93,75	75	€ 150,91	75	€ 150,91	75	€ 127,58
63	Geen	25	€ 35,41	0	€ 0,00	25	€ 35,41	0	€ 0,00	0	€ 0,00	0	€ 0,00	0	€ 0,00	0	€ 0,00	0	€ 0,00
64	Geen	225	€ 559,46	0	€ 0,00	100	€ 141,63	25	€ 137,50	0	€ 0,00	50	€ 187,50	25	€ 50,30	0	€ 0,00	25	€ 42,53
65	Brons	275	€ 542,89	25	€ 79,33	100	€ 141,63	0	€ 0,00	0	€ 0,00	25	€ 93,75	0	€ 0,00	50	€ 100,61	75	€ 127,58
66	Goud	525	€ 1 307,20	0	€ 0,00	75	€ 106,22	75	€ 412,50	100	€ 179,35	50	€ 187,50	75	€ 150,91	50	€ 100,61	100	€ 170,10
67	Zilver	400	€ 914,12	25	€ 79,33	100	€ 141,63	25	€ 137,50	50	€ 89,67	50	€ 187,50	25	€ 50,30	50	€ 100,61	75	€ 127,58
68	Zilver	450	€ 951,40	50	€ 158,65	100	€ 141,63	25	€ 137,50	75	€ 134,51	0	€ 0,00	50	€ 100,61	75	€ 150,91	75	€ 127,58
69	Goud	550	€ 1 197,24	25	€ 79,33	100	€ 141,63	25	€ 137,50	100	€ 179,35	50	€ 187,50	75	€ 150,91	75	€ 150,91	100	€ 170,10

Beleidsfocus JEUGD - Jeugdsportfonds

70	Brons	425	€ 1 098,33	75	€ 237,98	50	€ 70,82	50	€ 275,00	75	€ 134,51	25	€ 93,75	50	€ 100,61	50	€ 100,61	50	€ 85,05
71	Brons	200	€ 436,86	0	€ 0,00	75	€ 106,22	0	€ 0,00	0	€ 0,00	50	€ 187,50	50	€ 100,61	0	€ 0,00	25	€ 42,53
72	Brons	400	€ 929,33	25	€ 79,33	75	€ 106,22	50	€ 275,00	50	€ 89,67	0	€ 0,00	75	€ 150,91	50	€ 100,61	75	€ 127,58
73	Brons	225	€ 487,16	0	€ 0,00	75	€ 106,22	0	€ 0,00	0	€ 0,00	50	€ 187,50	25	€ 50,30	50	€ 100,61	25	€ 42,53
74	Goud	600	€ 1 574,03	25	€ 79,33	75	€ 106,22	75	€ 412,50	100	€ 179,35	100	€ 375,00	50	€ 100,61	75	€ 150,91	100	€ 170,10
75	Brons	300	€ 755,82	100	€ 317,31	50	€ 70,82	0	€ 0,00	25	€ 44,84	50	€ 187,50	0	€ 0,00	25	€ 50,30	50	€ 85,05
76	Goud	650	€ 1 740,46	75	€ 237,98	75	€ 106,22	75	€ 412,50	100	€ 179,35	100	€ 375,00	75	€ 150,91	75	€ 150,91	75	€ 127,58
77	Zilver	350	€ 712,67	25	€ 79,33	50	€ 70,82	0	€ 0,00	50	€ 89,67	25	€ 93,75	25	€ 50,30	100	€ 201,22	75	€ 127,58
78	Zilver	400	€ 1 112,54	25	€ 79,33	50	€ 70,82	50	€ 275,00	75	€ 134,51	100	€ 375,00	25	€ 50,30	0	€ 0,00	75	€ 127,58
79	Goud	550	€ 1 241,63	75	€ 237,98	50	€ 70,82	25	€ 137,50	100	€ 179,35	25	€ 93,75	75	€ 150,91	100	€ 201,22	100	€ 170,10
80	Geen	125	€ 220,96	25	€ 79,33	100	€ 141,63	0	€ 0,00	0	€ 0,00	0	€ 0,00	0	€ 0,00	0	€ 0,00	0	€ 0,00
81	Brons	300	€ 689,75	0	€ 0,00	25	€ 35,41	25	€ 137,50	100	€ 179,35	25	€ 93,75	50	€ 100,61	50	€ 100,61	25	€ 42,53
82	Geen	75	€ 106,22	0	€ 0,00	75	€ 106,22	0	€ 0,00	0	€ 0,00	0	€ 0,00	0	€ 0,00	0	€ 0,00	0	€ 0,00
83	Brons	450	€ 1 109,88	50	€ 158,65	75	€ 106,22	25	€ 137,50	50	€ 89,67	75	€ 281,25	75	€ 150,91	50	€ 100,61	50	€ 85,05