

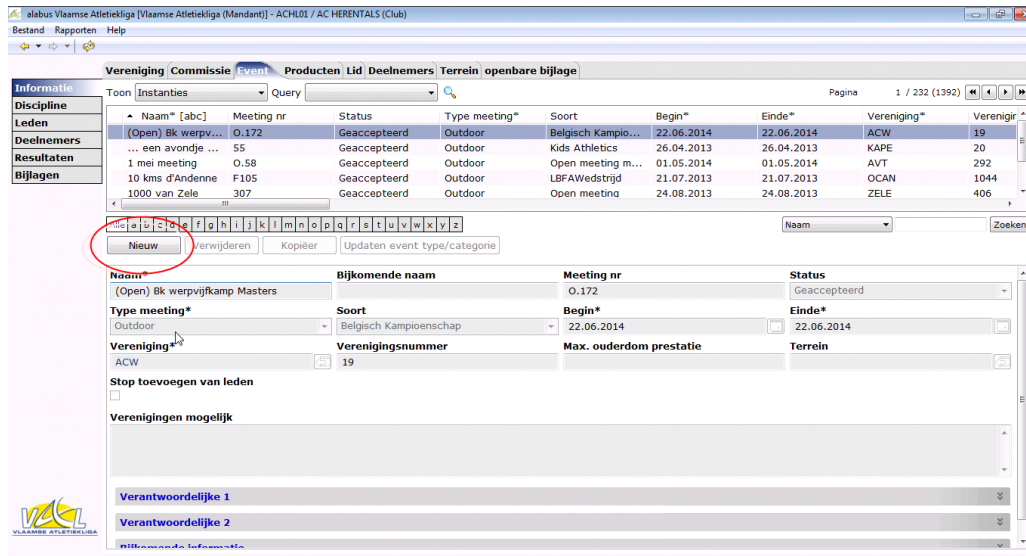
1 Een indoormeeting aanvragen

1.1 Het terrein toevoegen

Vooraleer je een indoor meeting kan aanvragen, dien je de indoorzaal als terrein in te voegen. Hoe je dit kan doen vind je in de [handleiding: terrein toevoegen](#)

1.2 De event gegevens invoeren

a) Klik in het tabblad EVENTS- INFORMATIE op 'NIEUW'



b) Geef de gevraagde gegevens (naam, datum, type meeting, en soort meeting) in.

Naam*
tutorial meeting

Begin*
11.11.2014

Einde*
11.11.2014

Type meeting*
Indoor

Soort

- Belgisch Kampioenschap
- Bijzondere meeting
- Jeugdmeerkamp
- Jeugdmeeting
- Kampenmeeting
- Kampioenschap van Vlaanderen
- Mastermeeting
- Meerkamp
- Open meeting
- Open meeting met jeugd
- Provinciaal Kampioenschap
- LBFAIndoor

Geef hier de naam in van de meeting

Geef hier de datum is

Type meeting is voor indoor meetings altijd 'indoor'

Soort: kies hier of je een jeugdmeeting, jeugdmeerkamp, open meeting of open meeting met jeugd wil organiseren.

c) Voeg het terrein in

The screenshot shows the 'Vereniging' tab in the 'Event' section. The form contains the following fields:

Naam*	Bijkomende naam	Meeting nr	Status
tutorial meeting		66514	Pre-request
Type meeting*	Soort	Begin*	Einde*
Indoor	Jeugdmeerkamp	11.11.2014	11.11.2014
Vereniging*	Verenigingsnummer	Max. ouderdom prestatie	Terrein
ACHL	110		

The 'Terrein' field is circled in red. Below the form, there are sections for 'Verantwoordelijke 1' and 'Verantwoordelijke 2' with fields for 'Adres', 'Telefoon', and 'Email'. At the bottom, there is a 'Bijkomende informatie' section with fields for 'Beginuur', 'Voorprogramma', 'Omschrijving', and 'Beschrijving'.

Geef hier je indoorterrein, dat je in het eerste punt van deze handleiding ingevoerd hebt.

d) Vervolledig eventueel de gegevens

The screenshot shows the 'Vereniging' tab in the 'Event' section. The form contains the following fields:

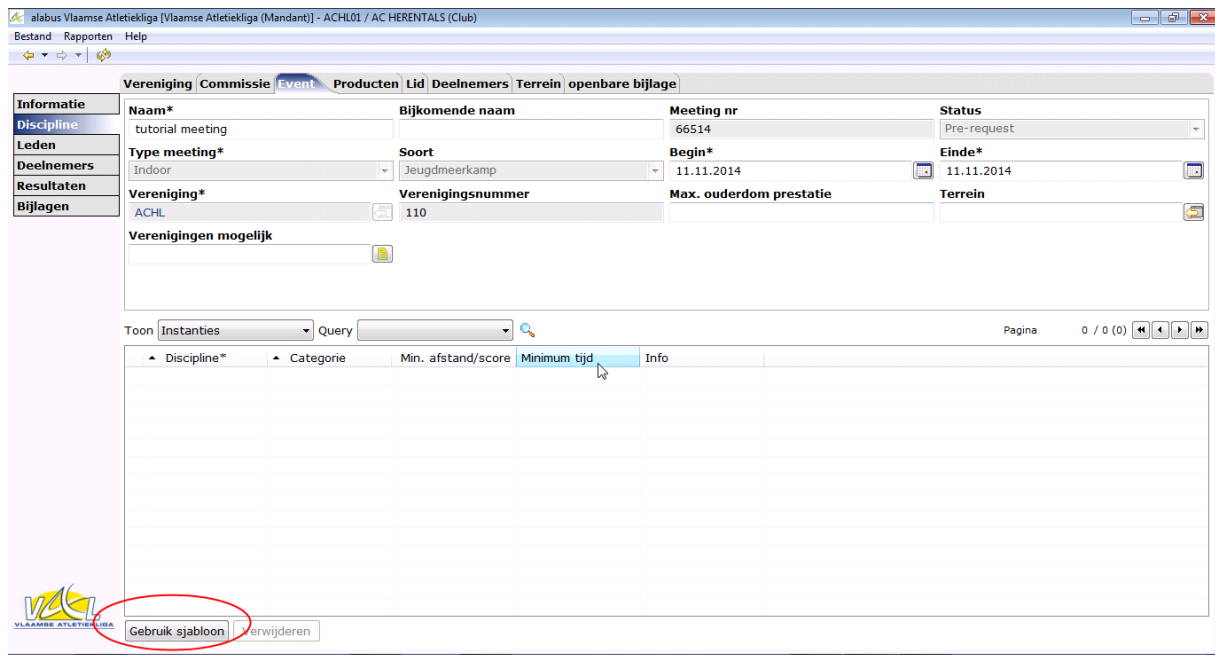
Naam*	Bijkomende naam	Meeting nr	Status
tutorial meeting		66514	Pre-request
Type meeting*	Soort	Begin*	Einde*
Indoor	Jeugdmeerkamp	11.11.2014	11.11.2014
Vereniging*	Verenigingsnummer	Max. ouderdom prestatie	Terrein
ACHL	110		

Below the form, there are sections for 'Verantwoordelijke 1' and 'Verantwoordelijke 2' with fields for 'Adres', 'Telefoon', and 'Email'. At the bottom, there is a 'Bijkomende informatie' section with fields for 'Beginuur', 'Voorprogramma', 'Omschrijving', and 'Beschrijving'.

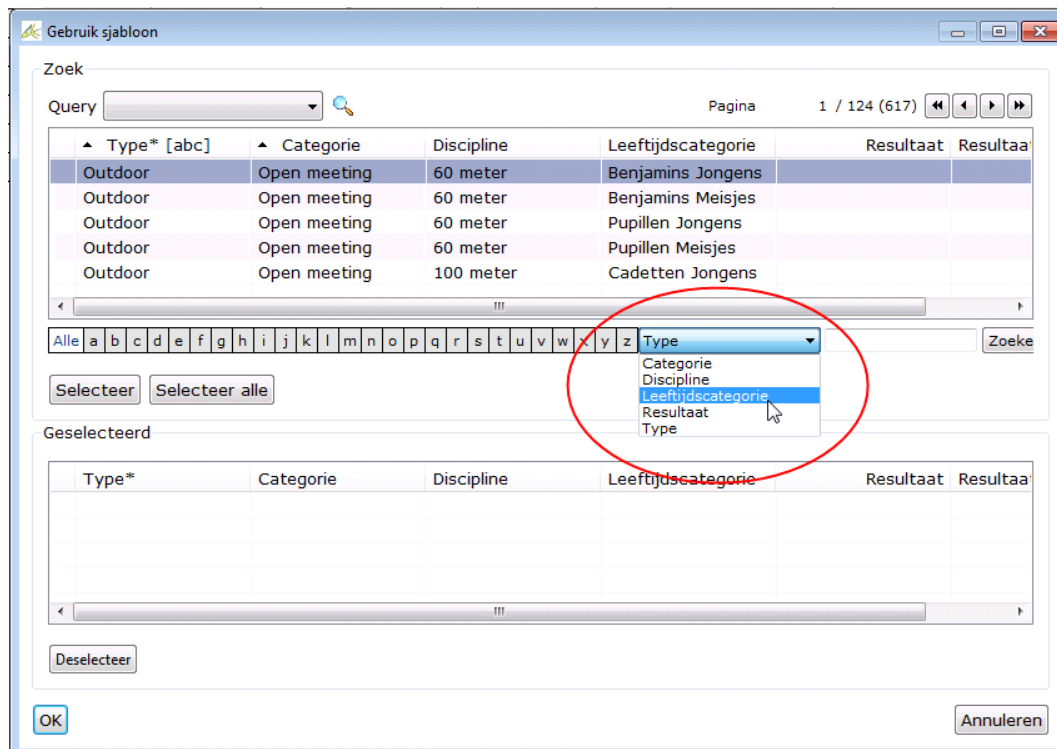
Hier kan je de gegevens van de wedstrijdverantwoordelijke invoeren, het beginuur en desgewenst ook het inschrijvingsgeld.

1.2.1.1 De disciplines (of proeven) ingeven

a) Op het tabblad EVENTS-DISCIPLINE wordt hiervoor de knop 'gebruik sjabloon' gebruikt.

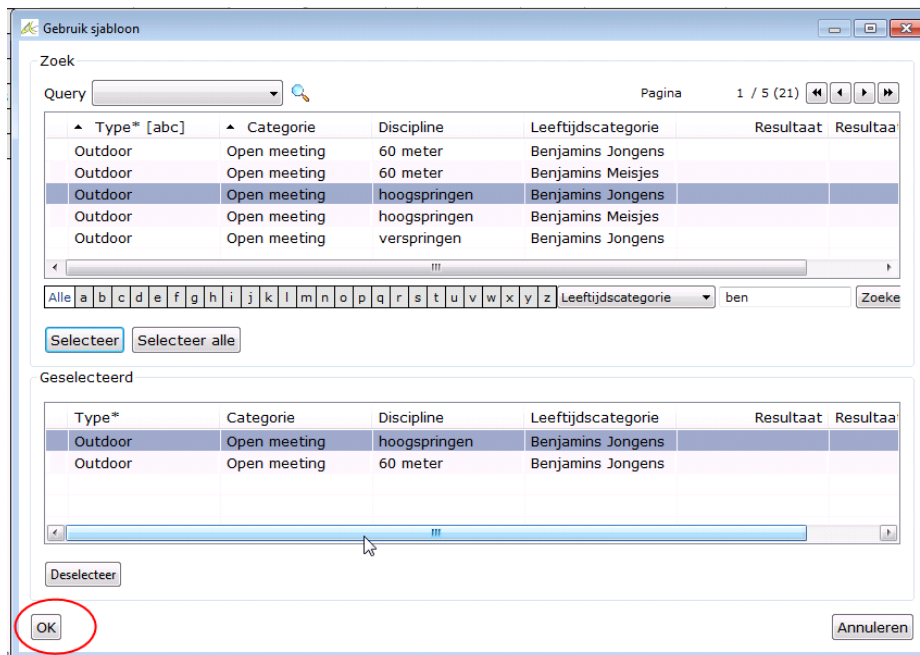


Je krijgt nu de lijst van alle indoorproeven die mogelijk zijn.



Tip: om de proeven te limiteren kan je best de proeven leeftijdscategorie per leeftijdscategorie invoeren. Hiervoor wijzig je de zoekmachine die standaard op 'type' staat naar 'leeftijdscategorie', geef de gewenste categorie in, en druk op zoek. Je bekomt dan enkel de disciplines voor deze categorie.

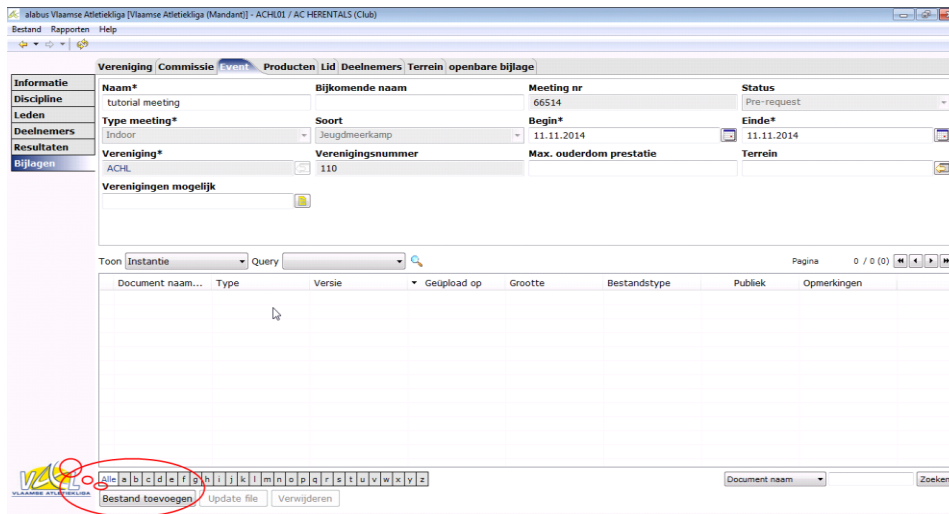
- b) Selecteer nu de gewenste disciplines door op de discipline te klikken, en dan op 'selecteer': de discipline komt dan in het venster 'geselecteerd'



- c) Druk nu op 'OK'. De disciplines worden nu bewaard in de meeting.

1.3 Het uurrooster toevoegen

- a) Wens je het uurrooster van de meeting ook te publiceren, dan kan dit door een EXCEL bestand te maken, en dit in bijlage aan de meeting te hangen.



Klik op 'bestand bijvoegen', en voeg het bestand dat op je computer staat, toe.

De meeting is nu volledig aangevraagd.